

# RG-8600/8600B 8 路彩色/蓝屏流量无纸记录仪



## 概述

RG-8600/8600B 系列彩色/蓝屏流量无纸记录仪为 7 英寸 800\*480 点阵宽屏 TFT 高亮度彩色图形或蓝底白字液晶显示, LED 背光、画面清晰、宽视角, 采用新型大规模集成电路, 对输入、输出、电源、信号采取可靠保护和强抗干扰设计。24 路万能输入(可组态选择输入: 标准电压、标准电流、热电偶、热电阻、频率、毫伏等)其中可带 8 路流量输入。具有继电器报警输出, 变送输出, 流量积算, 温压补偿功能; 可带 RS232/485 通讯接口, 以太网接口, 微型打印机接口和 USB 接口, SD 卡插座; 可提供传感器配电; 具有强大的显示功能, 实时曲线显示, 历史曲线追忆, 棒图显示, 报警状态显示, 流量显示, 外壳采用全铝密封, 保证仪表在恶劣环境中正常工作。

记录时间: 12 通道, 64M Byte 容量。(不断电连续记录)

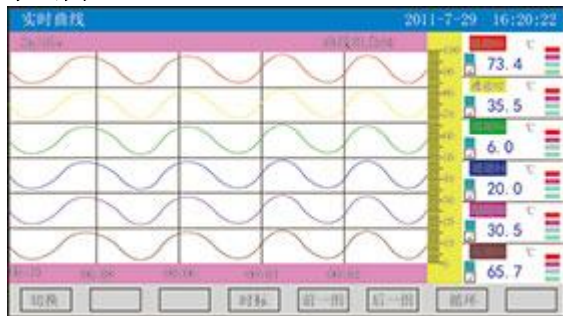
记录间隔	1 秒	2 秒	4 秒	6 秒	15 秒	30 秒	1 分	2 分	4 分
记录长度	24 天	48 天	97 天	145 天	364 天	728 天	1456 天	2912 天	5825 天

$$\frac{64 \times 1024 \times 1024 \times \text{记录间隔(S)}}{\text{通道数} \times 2 \times 24 \times 3600}$$

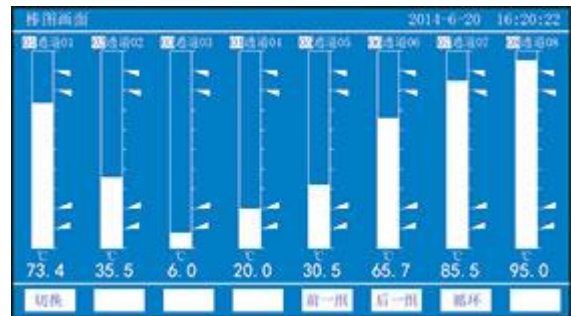
计算公式: 记录时间(天) =

(备注: 通道数的计算: 程序将通道数划分为 4、8、16、32、64 五档, 当仪表通道数落在两档之间时, 以大的数作为计算的通道数, 一路流量按两路通道数计算。)

## 显示画面



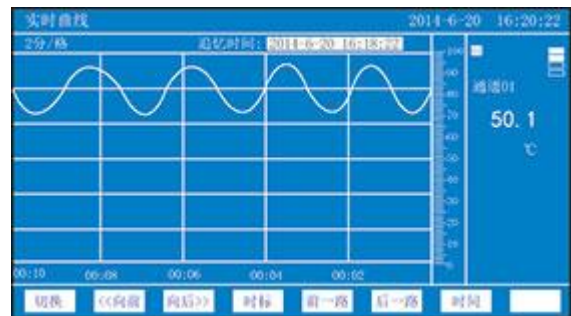
实时曲线: 可自由组合显示曲线和曲线颜色



棒图画面: 以棒图的形式显示测量值



显示实时测量值、通道位号、工程单位及报警状态可



向前或向后查看保存在内存中的历史数据

序号	通道	位号	报警时间	消报时间	类型
012	01	通道01	2011-7-29 16:01:22	2011-7-29 16:01:22	HI
010	01	通道01	2011-7-29 16:03:22	2011-7-29 16:03:22	HI
008	01	通道01	2011-7-29 16:05:22	2011-7-29 16:05:22	HI
006	01	通道01	2011-7-29 16:07:22	2011-7-29 16:07:22	HI
004	01	通道01	2011-7-29 16:09:22	2011-7-29 16:09:22	HI
002	01	通道01	2011-7-29 16:11:22	2011-7-29 16:11:22	HI

最近的通道报警时间、消报时间及报警状态等信息

文件序号: 001  
 起始时间: 2014-6-20 16:10:22  
 结束时间: 2014-6-20 16:20:22  
 打印通道: 通道01  
 打印间隔: 001

设定起始/结束时间, 打印这段时间的曲线和数据

**仪表选型**

RG-86 □-□/□-□-□-□-□ 8 路彩色流量无纸记录仪

RG-86 □B-□/□-□-□-□-□ 8 路蓝屏流量无纸记录仪

①万能输入 通道数(备注1)		②频率输入通道数(备注1)				③变送输出 通道数(备注2)		④报警输出 通道数(备注2)		⑤供电电源	
代码	万能输入	代码	频率输入 (12V 配电)	代码	频率输入 (24V 配电)	代码	输出通道	代码	报警通道	代码	电压范围
X	无输入	X	无输入	X	无输入	X	无输出	X	无输出	A	AC85~264V
01	1 路输入	FB01	1 路输入	FC01	1 路输入	01	1 路输出	01	1 限报警	D	(50/60HZ) DC12~36V
02	2 路输入	FB02	2 路输入	FC02	2 路输入	02	2 路输出	02	2 限报警		
03	3 路输入	FB03	3 路输入	FC03	3 路输入	03	3 路输出	03	3 限报警		
..	.	.	.	.	.	..	.	.	.		
23	23 路输入	FB11	11 路输入	FC11	11 路输入	11	11 路输出	17	17 限报警		
24	24 路输入	FB12	12 路输入	FC12	12 路输入	12	12 路输出	18	18 限报警		

⑥附加功能(以下功能可全选,用“/”隔开,不选功能可省略)

通讯输出		打印功能		馈电输出		USB 转存功能		SD 卡扩展功能		以太网通讯功能	
代码	通讯输出 类型	代码	打印接口	代码	馈电输出	代码	USB 转存	代码	SD 卡扩展	代码	以太网通讯
D1	RS485 通讯	D3	RS232C 打 印	P	DC24V	U	USB 转存 (U 盘)	SD	SD 卡扩展 (SD 卡)	E	以太网通讯
D2	RS232 通讯										

**接线图**

